

КАФЕДРА ПАТОЛОГИЧЕСКОЙ ФИЗИОЛОГИИ 2020

ЭКСТРЕМАЛЬНЫЕ СОСТОЯНИЯ И ГИПОКСИЯ

Экстремальные состояния

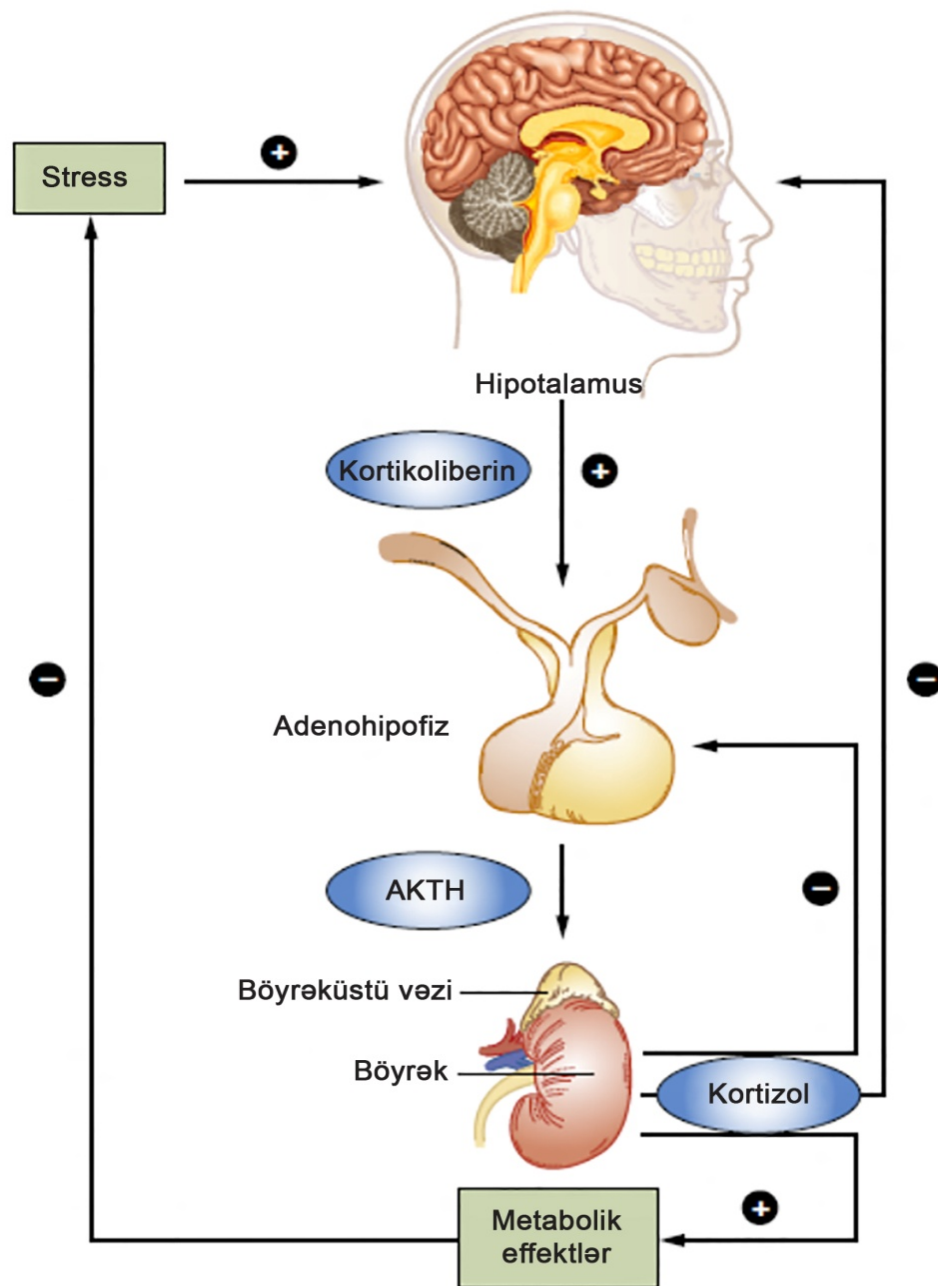
- *Это тяжелые патологические состояния, сопровождающиеся глубокими нарушениями жизненно важных физиологических функций организма и метаболизма*

СТРЕСС. СИНДРОМ ОБЩЕЙ АДАПТАЦИИ



- *Стресс* (eng “*stress*” – напряжение), или синдром общей адаптации – это совокупность неспецифических, физиологических, психических и биохимических реакций организма в ответ на действие различных обычных и экстремальных раздражителей-стрессоров.

Патогенез синдрома адаптации



СТАДИИ АДАПТАЦИОННОГО СИНДРОМА



«ТРИАДА СЕЛЬЕ»

Гипертрофия коркового вещества надпочечников

Нейтрофильный лейкоцитоз, эозинопения и лимфоцитопения в результате тимико-лифатической инволюции

Образование геморрагических язв в ЖКТ

Системы ограничения стресса (стресслимитирующие)

Центральные системы

- ГАМК-эргическая
- Опиатэргическая
- Дофаминэргическая

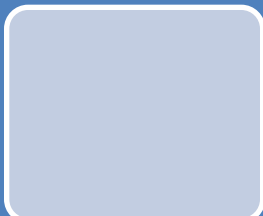
Периферические системы

- Простагландины
- Антиоксиданты
- Стрессорные белки

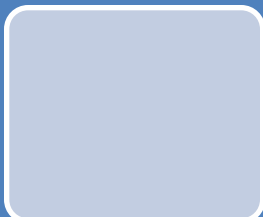
Экстремальные состояния



ШОК



КОЛЛАПС



КОМА

КОЛЛАПС

- *Коллапс* – это острая сосудистая недостаточность, характеризующаяся снижением артериального и венозного давления, несоответствием между ОЦК и вместимостью сосудов.

КЛАССИФИКАЦИЯ КОЛЛАПСА по патогенезу

Кардиогенный

Гиповолемический

Вазодилатационный

Клиническая КЛАССИФИКАЦИЯ КОЛЛАПСА

- ❖ *Ортостатический*
- ❖ *Геморрагический*
- ❖ *Панкреатический*
- ❖ *Токсико-инфекционный*

ШОК

- *Шок* – тяжелое состояние, которое возникает в результате острого возбуждения ЦНС из-за действия на нее экстремальных раздражителей и характеризуется развитием серьезных нарушений в жизненно важных органах.

СТАДИИ ШОКА

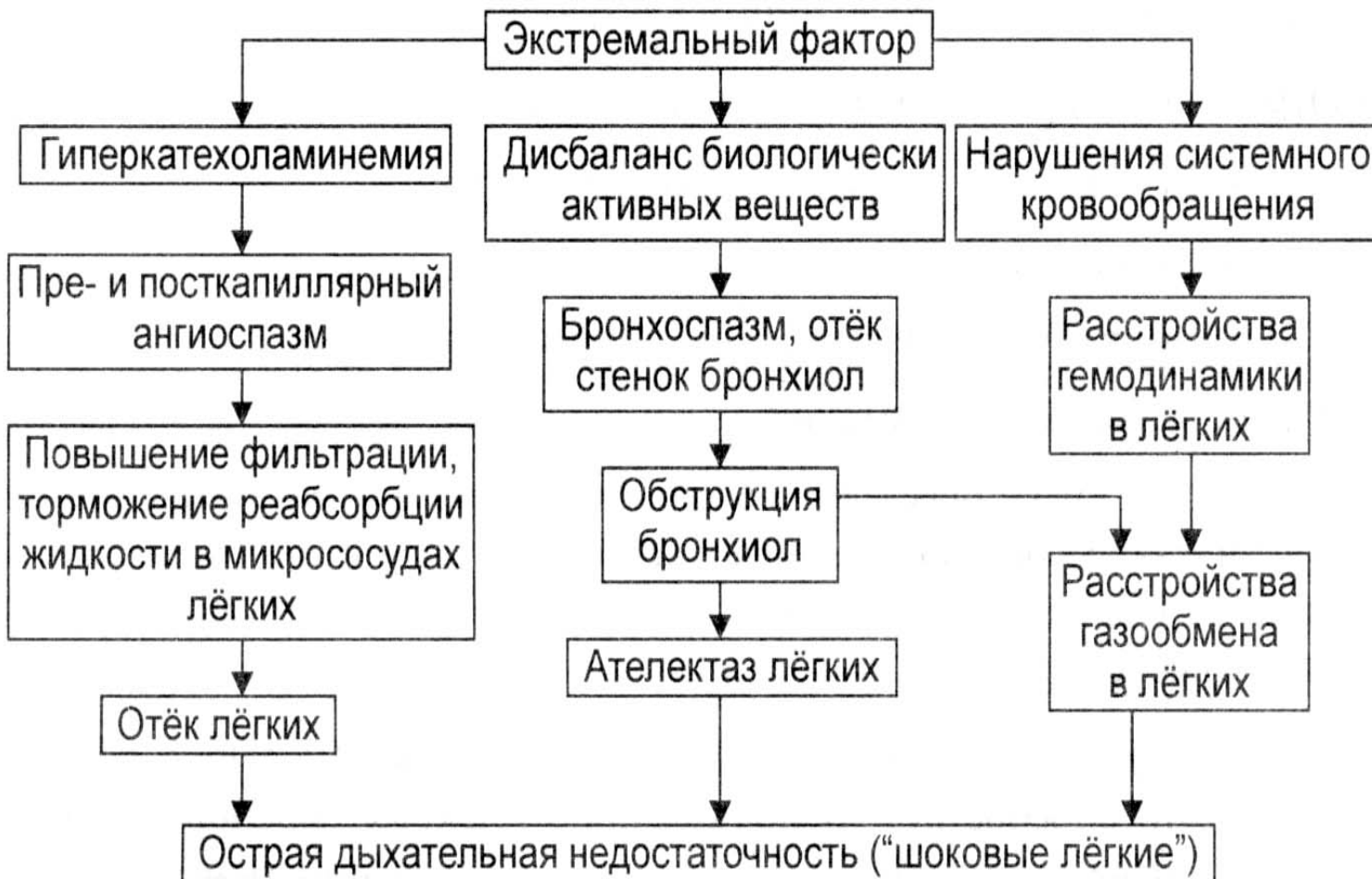
Эректильная стадия:

- Гипертензия
- Тахикардия
- Централизация кровообращения
- Увеличение частоты и глубины дыхания
- Выход крови из депо
- Психическое и двигательное возбуждение
- Усиление ответной реакции на различные раздражения (гиперрефлексия)

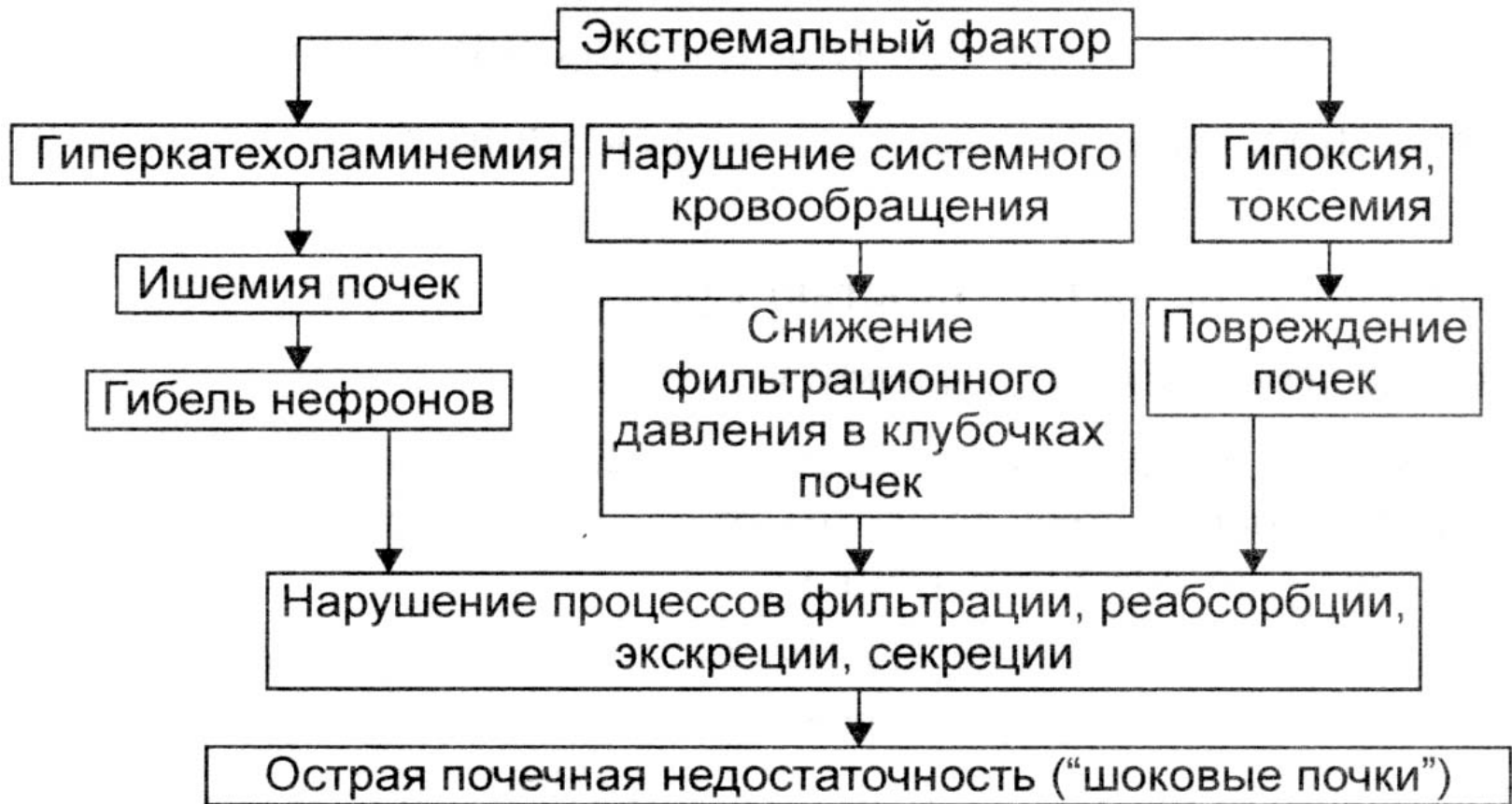
Торпидная стадия:

- Уменьшение артериального давления
- Аритмии
- Уменьшение ОЦК и пульсового давления (нитевидный пульс)
- Депонирование крови
- Ослабление вентиляции легких, формирование патологических форм дыхания
- Психическое и двигательное торможение
- Гипорефлексия

Механизм развития «шокового легкого»



Механизм развития «шоковой почки»



Виды шока

- *Травматический*
- *Ожоговый*
- *Гемотрансфузионный*
- *Анафилактический*
- *Кардиогенный*
- *Электрошок*
- *Токсический*
- *Психогенный и др.*

КОМА

Кома – тяжелое патологическое состояние, характеризующееся потерей сознания и рефлексов на раздражения, нарушениями обмена веществ, дыхания, кровообращения и других систем.

СТАДИИ КОМЫ

I (начальная): психическое беспокойство, нарушения координации движения

II стадия: сонливость, помутнение сознания, гиподинамия, ослабление чувствительности к внешним раздражителям

III стадия: сопор, задержка психической активности, ослабление или частичная потеря сознания, сохранение ответной реакции на сильные световые, звуковые и болевые раздражения

IV стадия: (глубокая кома): полная потеря сознания и арефлексия, уменьшение артериального давления, аритмии сердца, нарушения дыхания, уменьшение температуры тела и др.

ВИДЫ КОМ

- *Апоплектическая*
- *Травматическая*
- *Печеночная*
- *Диабетическая*
- *Гипогликемическая и др.*